



### Harmoniser nos relations

Nous appartenons tous à divers groupes ou communautés - famille proche et éloignée, travail, communautés locales et régionales, pays d'origine et/ou de résidence, pour n'en citer que quelques-uns. L'harmonie de nos relations avec les membres de ces groupes ou communautés est importante, non seulement pour nous personnellement mais aussi pour le monde.

Pour qu'un groupe fonctionne à son plus haut potentiel, il faut que ses membres se respectent, soient ouverts aux opinions et croyances des autres, sachent écouter et aussi communiquer. Aujourd'hui plus que jamais, nous devons exprimer ces qualités dans notre interaction avec nos familles, voisins, collègues de travail et autres groupes. En créant un environnement d'harmonie, de tolérance et de coopération aux niveaux les plus élémentaires de notre vie quotidienne, nous ouvrons la voie pour que cette énergie s'étende à toute l'humanité, à la relation de l'être humain avec ses semblables comme à sa relation avec la planète.

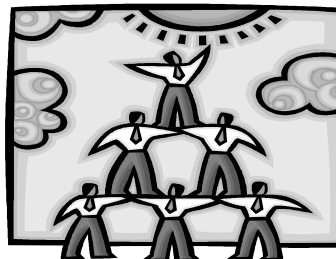
Lorsque nous parlons de travail de groupe, ce n'est pas uniquement au sens formel. Il y a travail de groupe chaque fois que nous rencontrons une autre personne, que nous dînons autour d'une table avec notre famille, ou que nous passons en revue le travail de la semaine avec un collègue. Dans toute situation, nous recherchons l'harmonie, le respect mutuel et la coopération. En incarnant ces qualités dans toutes nos relations, nous montrons un exemple que nous espérons voir dans l'interaction des autres. Voici quelques exemples d'élisirs qui peuvent nous aider à mieux travailler ensemble.

**Harvest Lily** (Pacific) est un élixir de développement et d'éveil qui soutient l'énergie de groupe en nous aidant à voir le point de vue des autres. Il nous place au-delà des limites de l'ego pour que nous puissions apprécier que malgré nos différences, nous sommes tous pareils.

**Freshwater Mangrove** (Australian Bush) nous aide à nous libérer des attentes et préjugés que nous avons appris des autres, mais que nous n'avons pas personnellement expérimentés. En résultat, nous sommes plus ouverts à de nouvelles expériences, personnes, perceptions, et aussi à remettre en question des coutumes et croyances traditionnelles.

**Slender Rice Flower** (Australian Bush) soutient l'harmonie de groupe et la résolution de conflits lorsque les egos individuels s'opposent. Il instille l'humilité et l'ouverture d'esprit qui permettent une meilleure coopération, pour le bien de tous. Il nous aide à prendre conscience de la divinité commune en chacun de nous. **Scilla** (South African) est un autre élixir qui nous permet d'intégrer nos besoins personnels pour le bien de tous, créant ainsi une harmonie générale et facilitant notre coopération avec les autres pour l'intérêt commun.

Il n'est pas toujours facile de participer à part entière au sein d'un groupe, que ce soit en famille ou au travail. **Indian Pipe** (Pacific) nous aide à ne pas nous fondre dans la foule, pour pouvoir pleinement participer au groupe tout en conservant et en exprimant nos propres qualités uniques. **Raccoon** (Wild Earth Animal) nous aide à naviguer en douceur entre les différents rôles de notre vie (mère, femme, employée, sœur, etc.).



**Wedding Bush** (Australian Bush) s'adresse à ceux qui ont de la difficulté à s'engager dans les relations, qu'il s'agisse de relations personnelles, sociales ou d'affaires. **Prairie Dog** (Wild Earth Animal) aide ceux qui sont réticents à s'engager en favorisant

l'établissement des contacts avec les autres, en encourageant la sociabilité, l'implication et la participation communautaires.

Les élixirs de protection seront bénéfiques à ceux qui sont particulièrement sensibles à l'énergie des autres. Par exemple, **Guardian** (complexe Alaskan), **Auric Protection** (complexe South African), **Protection** (complexe Wild Earth Animal) ou encore **Golden Armor** (complexe Green Hope Farm). Ces élixirs les aideront à participer avec calme et concentration, sans être déstabilisés par les autres énergies du groupe.

**Silver Birch** (Pacific) aide à éliminer les épreuves de force. Il est plus facile de s'entendre lorsque l'on n'a pas besoin de tout contrôler. **Crassula** (South African) s'adresse à ceux qui n'acceptent aucune opposition ou point de vue différent. Il adoucit, modère, et apporte la gentillesse, la souplesse et la capacité à céder lorsque cela est approprié.

#### Sommaire :

- Harmoniser nos relations
- Ateliers Australian Bush
- Arctic Essence
- Nouveaux tarifs
- Ateliers Wild Earth Animal



Fleurs de Vie

500 Domaine des Bois

01170 Echenevex, FRANCE

Tél: +33 (0)450 42 62 32

Fax: +33 (0)450 42 62 33

info@fleursdevie.com

www.fleursdevie.com



### Ateliers Wild Earth Animal

Daniel Mapel sera à Paris  
les 13 et 14 septembre  
pour animer un atelier  
(niveau 1) sur les élixirs  
animaux Wild Earth.

Il sera de retour  
en novembre  
pour le niveau 2.

Voir notre site  
pour plus de détails.



Flours de Vie  
500 Domaine des Bois  
01170 Echevex, FRANCE  
Tél: +33 (0)450 42 62 32  
Fax: +33 (0)450 42 62 33  
info@fleursdevie.com  
www.fleursdevie.com

**Lis Martagon** (DEVA) est recommandé à ceux qui sont agressifs et autoritaires. Il favorise le travail de groupe et la recherche de solutions collectives en développant les qualités de coopération, de solidarité et d'écoute. **Banana** (Master's) apporte l'humilité, nous aide à prendre du recul, à voir les choses sous une plus grande perspective, et nous libère du besoin d'avoir le dernier mot.

**Molène** (DEVA) et **Chinkerinchee** (South African) sont deux élixirs qui peuvent venir en aide aux membres d'un groupe ou d'une communauté qui ont besoin d'établir un code éthique de conduite et de valeurs. Ils favorisent la prise de conscience de notre « voix intérieure », la voix de notre conscience, qui se traduit par l'unité et l'harmonie au sein du groupe. **Yellowwood** (South African) permet l'émergence des qualités positives de leader: direction et enthousiasme, la capacité d'inspirer les autres, la volonté de prendre des responsabilités.

La communication est importante pour qu'un groupe ou une famille puisse fonctionner pour le bien de tous. **Twinflower** (Alaskan) est indiqué lorsque nous sommes sur la défensive ou réactifs par rapport aux autres et avons de la difficulté à comprendre ce qu'ils disent. Il nous aide à écouter et à parler avec calme et neutralité. Lorsque nous sommes incapables d'exprimer notre colère d'une manière claire et non violente, il est difficile de résoudre les conflits, spécialement dans les situations de groupe. **Blue Elf Viola** (Alaskan) nous aide à nous libérer d'énergies provenant de conflits émotionnellement chargés pour pouvoir résoudre le problème en douceur.

**Turquoise** (Crystal Energy) et **Lamb's Quarters** (Alaskan) sont deux élixirs qui équilibrent les énergies du cœur avec celles de l'esprit, harmonisant ainsi les aspects rationnels et intuitifs de notre Etre. Le résultat est une meilleure communication, qui ouvre la voie à de meilleures relations entre les membres du groupe.



Pour harmoniser vos relations, commencez par vous-mêmes. Choisissez les élixirs qui vous parlent. Prenez-les pendant trois semaines et constatez l'effet sur vos relations. Si les personnes qui vous entourent sont ouvertes à l'idée, vous pouvez demander à chacune d'entre elles de choisir les élixirs qui les attirent le plus et de les prendre pendant plusieurs semaines avant la réunion (ou dîner, ou réunion de famille). Vous pouvez également préparer un mélange pour tout le groupe.

Les élixirs de nettoyage de l'espace tels qu'**Espace Spray** (Terre & Cosmos), **Space Clearing Mist** (Australian Bush) ou **Clear Sky** (Flours de Vie) peuvent également contribuer à des réunions de famille ou de travail harmonieuses. Vous serez surpris de voir à quel point la coopération et la bonne volonté peuvent être augmentées rien qu'en nettoyant l'énergie de votre maison ou de votre bureau.

## Attention: nouveaux tarifs !

Nous prions notre aimable clientèle de prendre note de nos nouveaux tarifs mentionnés au verso du bon de commande, et de s'assurer de bien utiliser ceux-ci pour toute commande. Nous vous serions reconnaissants de bien vouloir jeter les anciens bons de commande en votre possession, pour éviter toute confusion, qui pourrait entraîner un retard dans la réception de votre commande.



## Ateliers Australian Bush

Ian White sera de retour à Paris au mois de juin pour animer deux ateliers.

Le samedi 7 juin, le thème sera le bien-être féminin et les fleurs du bush australien. Vous apprendrez comment les élixirs peuvent aider les femmes à maintenir leur équilibre physique, émotionnel et spirituel tout au long des différentes étapes de leur vie.

Le dimanche 8 juin, le thème sera les enfants et les fleurs du bush australien. Parmi les sujets abordés, Ian parlera de la nouvelle génération d'enfants, du rôle des parents, des différents stades du développement de l'enfant, des méthodes d'apprentissage, et d'autres questions scolaires.

Vous trouverez plus d'informations sur le site [www.flowerremedies.com](http://www.flowerremedies.com). Vous pouvez également contacter Julie Garny au tél. 01.40.54.70.00 ou par e-mail à [jgarny@lesfleursdebach.com](mailto:jgarny@lesfleursdebach.com).

## Arctic Essence

Ian White s'est rendu au Groenland, au bord de la banquise arctique, au pied d'une cascade près du Glacier Russell, pour créer son nouveau élixir Arctic.

L'élixir Arctic favorise l'intégration d'une énergie pure et lumineuse. Il active l'énergie lumineuse qui sommeille en chacun de nous, favorisant ainsi l'éveil de la spiritualité. Il équilibre notre champ énergétique et l'harmonise avec celui de la planète.

Arctic est aussi utile pour tous les problèmes de séparation. Il nous aide à prendre conscience de nos aspects négatifs et à les modifier. Il ramène notre âme à un état d'innocence, de pureté et de paix et nous aide à vivre pleinement, dans la joie et la lumière.

Cet élixir va de pair avec l'élixir Antarctic. Les deux élixirs sont plus efficaces s'ils sont pris un à la fois. Il est conseillé de commencer par l'élixir Antarctic et suivre avec l'élixir Arctic.



Imprimé sur papier recyclé